



CITTÀ DI JESOLO

Corpo di Polizia Locale  
Area Servizi Esterni  
Uff. Viabilità e Traffico

# TRASPORTO ECCEZIONALE

**CHIUSURA A TUTTO IL TRAFFICO VEICOLARE DELLA  
SR – 43 VIA ADRIATICO**

TRATTO COMPRESO TRA LA ROTATORIA DI JESOLO PAESE (C.D. FROVA/IPERTOSANO) E LA ROTATORIA DI  
JESOLO LIDO (C.D. PICCHI)

**DALLE ORE 22:00 DI  
MARTEDI' 07 APRILE 2026  
ALLE ORE 05:00 DI  
MERCOLEDI' 08 APRILE 2026**

## MAPPA PRINCIPALI DEVIAZIONI E CHIUSURE

 SBARRAMENTI/CHIUSURE

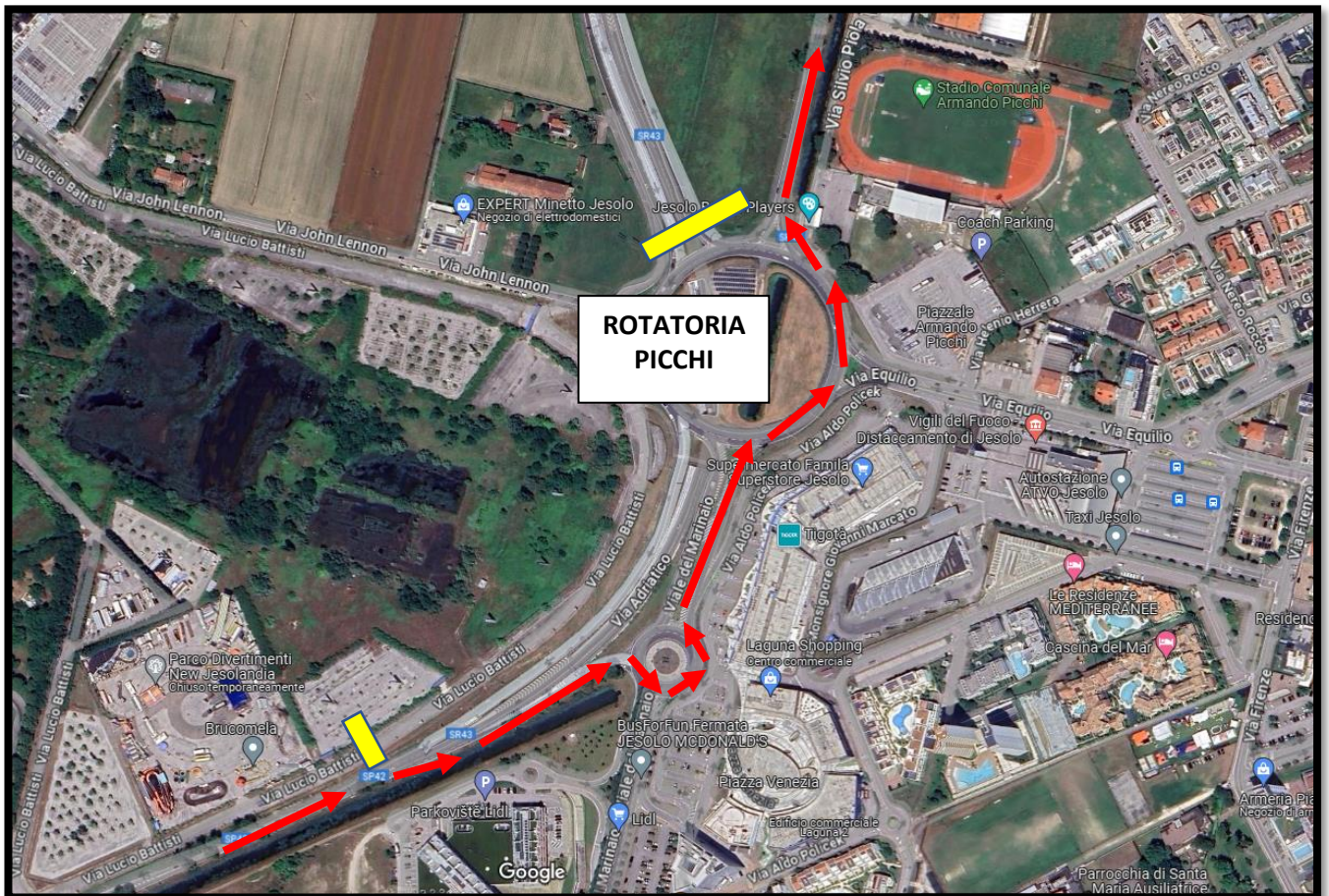
 DEVIAZIONI/PROSECUZIONI



CITTÀ DI JESOLO

Corpo di Polizia Locale  
Area Servizi Esterni  
Uff. Viabilità e Traffico

## CHIUSURA/DEVIAZIONE ROTATORIA PICCHI CON PROVENIENZA DAL LIDO/CAVALLINO TREPORTI E DIREZIONE JESOLO PAESE



Comune di Jesolo

Via Sant'Antonio, 11 - 30016 Jesolo (Ve) - CF e P.I. 00608720272

Comando Polizia Locale

0421 359190 - polizia.municipale@comune.jesolo.ve.it

PEC: polizialocalejesolo@legalmail.it - cod. univoco di fatturazione UFCMQF

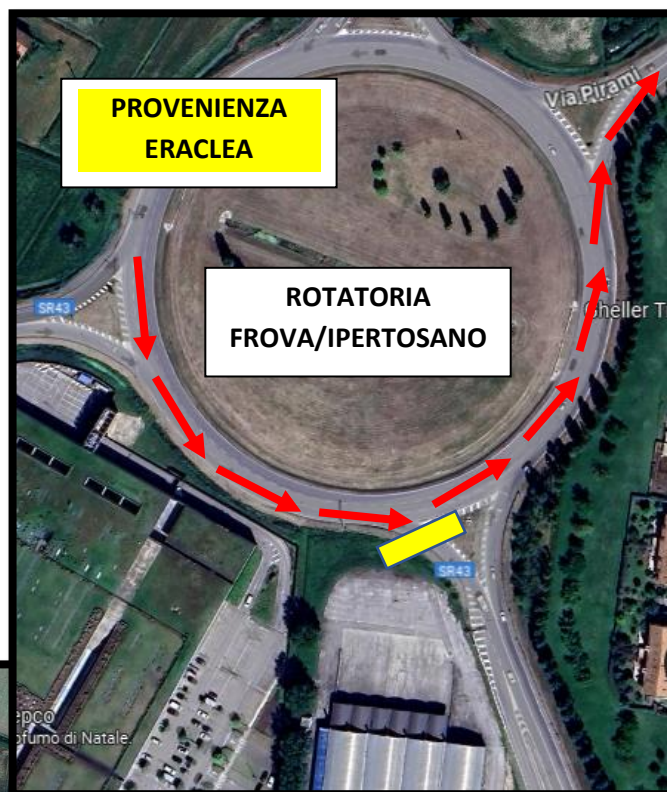




CITTÀ DI JESOLO

Corpo di Polizia Locale  
Area Servizi Esterni  
Uff. Viabilità e Traffico

## CHIUSURA/DEVIAZIONI ROTATORIA FROVA/IPERTOSANO CON PROVENIENZA DA MUSILE DI PIAVE/ERACLEA E DIREZIONE JESOLO LIDO



Comune di Jesolo

Via Sant'Antonio, 11 - 30016 Jesolo (Ve) - CF e P.I. 00608720272

Comando Polizia Locale

0421 359190 - polizia.municipale@comune.jesolo.ve.it

PEC: polizialocalejesolo@legalmail.it - cod. univoco di fatturazione UFCMQF





CITTÀ DI JESOLO

**Corpo di Polizia Locale**  
Area Servizi Esterni  
Uff. Viabilità e Traffico

## **CHIUSURA/DEVIAZIONI “BRETELLE” SR-43 VIA ADRIATICO CON PROVENIENZA DA VIA DRAGO JESOLO**

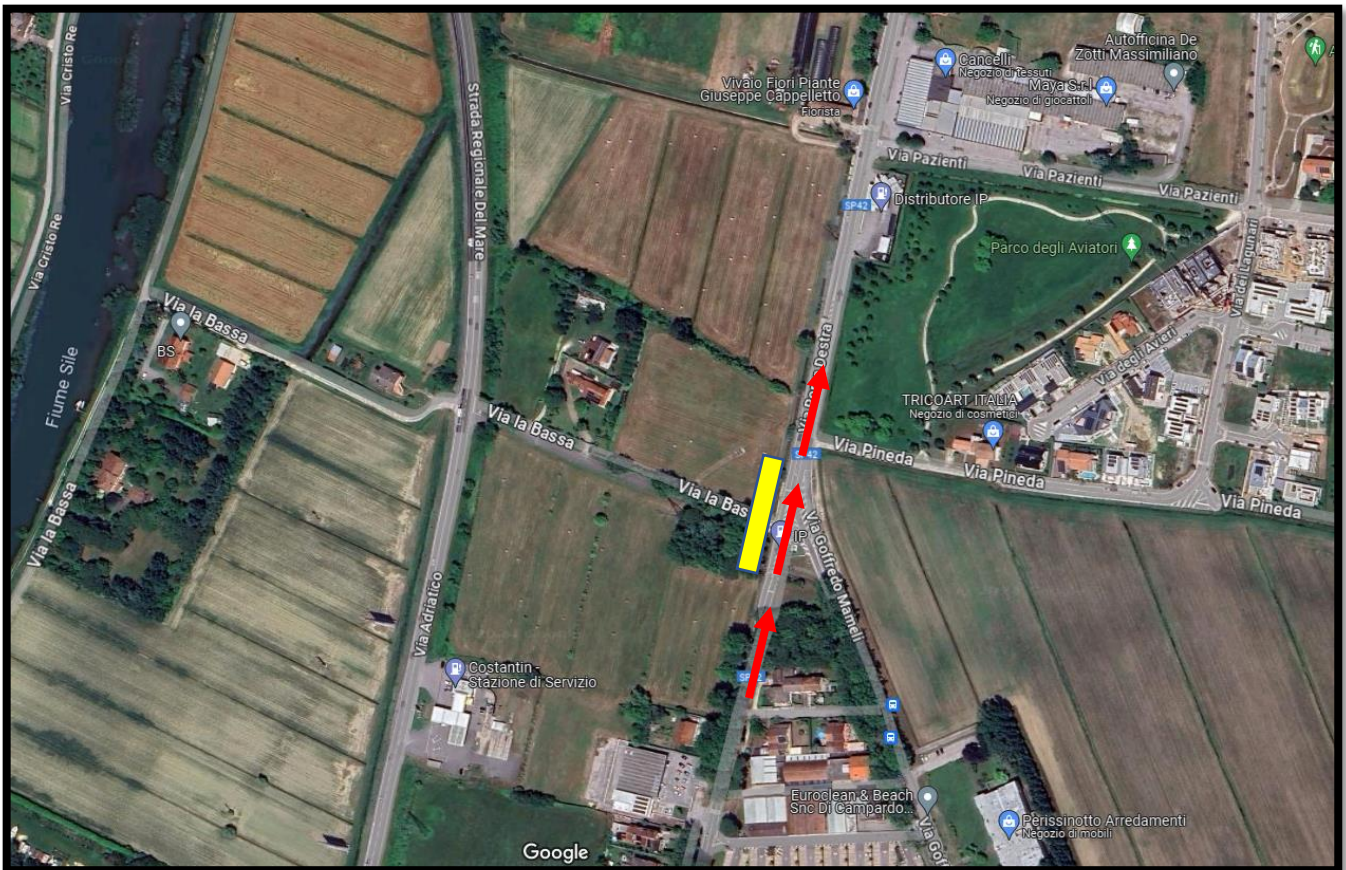




CITTÀ DI JESOLO

Corpo di Polizia Locale  
Area Servizi Esterni  
Uff. Viabilità e Traffico

## CHIUSURA/DEVIAZIONE VIA LA BASSA



Comune di Jesolo

Via Sant'Antonio, 11 - 30016 Jesolo (Ve) - CF e P.I. 00608720272

Comando Polizia Locale

0421 359190 - polizia.municipale@comune.jesolo.ve.it

PEC: polizialocalejesolo@legalmail.it - cod. univoco di fatturazione UFCMQF





CITTÀ DI JESOLO

Corpo di Polizia Locale  
Area Servizi Esterni  
Uff. Viabilità e Traffico

## CHIUSURA VIA PARCO RIMEMBRANZA

